



IMPARARE CON IL CINEMA

PROGRAMMI DI MEDIAZIONE CULTURALE

IMPARARE CON IL CINEMA

Da oltre trent'anni, La Lanterna Magica introduce il giovane pubblico alla magia della settima arte in un contesto extrascolastico. Il cineclub per bambine e bambini, presente in tutta la Svizzera, propone finalmente il suo catalogo di programmi di mediazione dedicati alle scuole.

Al centro del concetto della Lanterna Magica rimane sempre la possibilità scoprire i film nelle sale cinematografiche. Tuttavia, a seconda delle attrezzature tecniche di cui si dispone, alcuni programmi possono essere proposti anche nelle aule scolastiche.

Scegliete tra sei diversi moduli di educazione all'immagine, che comprendono un programma di film adattati alla sensibilità e all'età di bambini e bambine, nonché un'introduzione e/o un'animazione teatrale interpretata da persone professioniste attive nel settore delle arti sceniche.

Grazie a un concetto pedagogico che prepara il pubblico a scoprire i film il giorno della proiezione, il corpo studenti condivide momenti speciali, sviluppa senso critico e comprensione sia delle immagini che dei suoni che li circondano nella vita quotidiana.





«ESPLORARE IL PIANETA CINEMA»

Programma

Senza lasciare la poltrona, si esplora il pianeta «cinema» grazie a un programma di cortometraggi d'animazione inediti provenienti da vari Paesi, che sensibilizzano alla diversità e alla differenza.

Mediazione

Dopo un'introduzione sotto forma di dialogo con le e gli studenti due persone animatrici della Lanterna Magica interpretano un'animazione multimediale prima della proiezione. Questa animazione sottolinea il valore del cinema come mezzo per conoscere le altre persone e il mondo.

Età 6-12 anni
Durata 1 ora e 30 minuti
Luogo cinema
Costo* da CHF 1'200.-

«UNA TECNICA, MOLTE TECNICHE»

Programma

Attraverso un programma di cortometraggi inediti, si scopre che il cinema d'animazione non è solamente composto da immagini generate al computer, ma può avvalersi di una varietà di tecniche originali.

Mediazione

Prima della proiezione, una persona animatrice svela in modo interattivo e divertente il segreto della realizzazione di un film d'animazione. Lo dimostrerà animando i disegni di Noyau, il disegnatore della Lanterna Magica.



Età 6-12 anni
Durata 1 ora e 15 minuti
Luogo cinema o aula magna a scuola
Costo* da CHF 800.-

*Prezzo calcolato sulla base di 100 studenti. CHF 8.- per studente supplementare. Vedi anche pagina 7.

«QUANTE EMOZIONI!»



Programma

Attraverso un programma di cortometraggi adattati all'età del pubblico, si sperimenta la varietà di grandi emozioni cinematografiche che vanno a formare quelle della vita reale.

Mediazione

Una persona animatrice della Lanterna Magica introduce il programma identificando con le e gli studenti le principali emozioni generate dal cinema spiegando al contempo come il cinema possa essere una vera e propria scuola delle emozioni.

Età 6-12 anni
Durata 45 minuti
Luogo aula magna
o aula normale
Costo* da CHF 400.-

«PERLE DEL CINEMA»

Programma

Introdurre il giovane pubblico alla magia del cinema attraverso una selezione di cortometraggi inediti. Questo programma mostra loro che il cinema esiste da molto tempo e introduce le e gli studenti a film diversi nel genere e nelle tecniche.

Mediazione

Dopo un'introduzione sotto forma di dialogo con il corpo studenti, due persone animatrici danno vita a un breve spettacolo che presenta la storia del cinema, la sua evoluzione e i suoi diversi generi in modo divertente e accessibile. Inoltre, consente di scoprire che i film vengono realizzati in tutto il mondo.



Età 4-6 anni
Durata 1 ora
Luogo cinema o aula
magna a scuola
Costo* da CHF 1'200.-

*Prezzo calcolato sulla base di 100 studenti. CHF 8.- per studente supplementare. Vedi anche pagina 7.



«VIVA IL GRANDE SCHERMO»

Programma

Attraverso una sessione scoperta della Piccola Lanterna, il giovane pubblico scopre la magia del grande schermo. Questa proiezione invita bambine e bambini a scoprire il piacere del cinema e tutte le sue meraviglie.

Mediazione

Utilizzando una serie di estratti di film appropriati, una persona animatrice della Lanterna Magica realizza una «cine-esplorazione» con bambini e bambine. Ciò prepara il giovane pubblico a vedere un programma di cortometraggi legato a ciò che hanno appena imparato dagli estratti.

Età 4-6 anni
Durata 1 ora
Luogo cinema
Costo * da CHF 800.-

«UN PICCOLO ASSAGGIO DI CINEMA»

Programma

Un programma tascabile per dare a bambini e bambine dai 4 ai 6 anni un assaggio del cinema e della sua magia. Quattro piccole perle del cinema d'animazione che faranno sicuramente venire voglia di vedere e imparare di più...

Mediazione

Prima e dopo la proiezione, una persona animatrice della Lanterna Magica cerca di definire con il giovane pubblico cos'è un film e li invita a giocare a "trova le differenze" tra vedere un film al cinema o a casa propria.



Età 4-6 anni
Durata 30 minuti
Luogo aula magna
o aula normale
Costo * da CHF 400.-

* Prezzo calcolato sulla base di 100 studenti. CHF 8.- per studente supplementare. Vedi anche pagina 7.

COME PROCEDERE ?

Varcate le porte di un luogo culturale o sperimentate l'educazione all'immagine in classe: scegliete l'offerta più adatta alle vostre esigenze per portare allieve ed allievi alla scoperta del cinema.

AL CINEMA

Vedere un film in un «vero» cinema è molto più di una semplice proiezione.

L'esperienza unica del cinema sul grande schermo fa parte del concetto stesso della Lanterna Magica. La sala cinematografica offre condizioni tecniche ottimali ed è il luogo più adatto per organizzare le proiezioni proposte dalla Lanterna Magica. Inoltre, la valorizzazione dell'accesso alle sale cinematografiche sensibilizza il corpo studenti a frequentare più spesso istituzioni culturali e stimola il loro desiderio di visitare teatri, musei, biblioteche e altri luoghi culturali al di fuori dell'ambito scolastico.

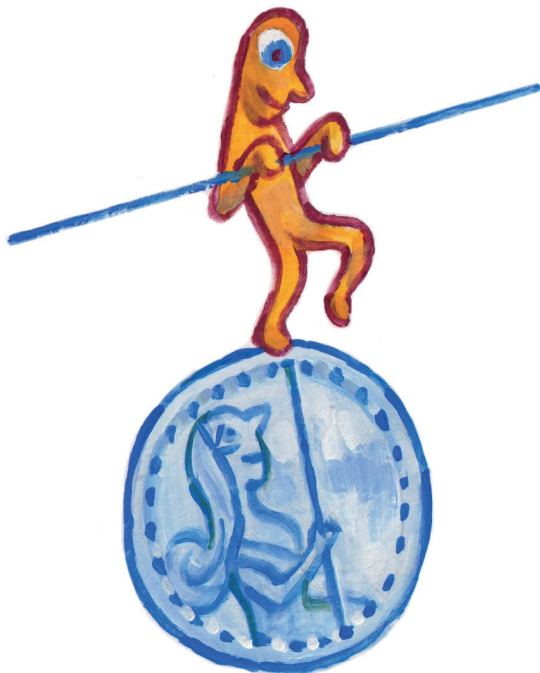
A SCUOLA

Se per motivi finanziari o logistici non è possibile organizzare una proiezione al cinema, i quattro moduli citati come tali in questo catalogo possono essere proposti all'interno delle scuole stesse.

Ad esempio, queste proiezioni possono essere organizzate nell'aula magna di una scuola, a condizione che vengano rispettate le seguenti condizioni: la sala deve essere dotata di un sistema audio adeguato e delle attrezzature necessarie per proiezioni di qualità su grande schermo; deve essere possibile oscurare completamente la sala, che deve essere abbastanza grande da poter ospitare tutte le persone.

Il catalogo presenta anche due moduli che possono essere proposti in un'aula normale.





COSTI

I prezzi sono presentati a titolo indicativo nella descrizione dei moduli. Questi possono variare in base alle tariffe di affitto delle sale cinematografiche.

Le spese di viaggio per raggiungere il luogo della proiezione sono a carico della scuola.

In caso di difficoltà finanziarie, possono essere prese in considerazione misure di sostegno. Contattateci per ricevere ulteriori informazioni.

CHI CONTATTARE ?

Contattate La Lanterna Magica per maggiori informazioni o per organizzare una collaborazione.

Chi è interessato a organizzare una proiezione della Lanterna Magica in ambito scolastico può inviare la propria richiesta all'Associazione Svizzera La Lanterna Magica.

La richiesta verrà elaborata al più presto possibile. Per garantire una buona organizzazione della proiezione, si raccomanda un periodo di almeno 30 giorni tra il primo contatto e la data stabilita per l'evento.

Trovate tutte le informazioni sui programmi di mediazione su www.lanterna-magica.org/scuole

Associazione Svizzera La Lanterna Magica
Rue des Terreaux 7, 2000 Neuchâtel
box@lanterne.ch, +41 (0)32 723 77 00